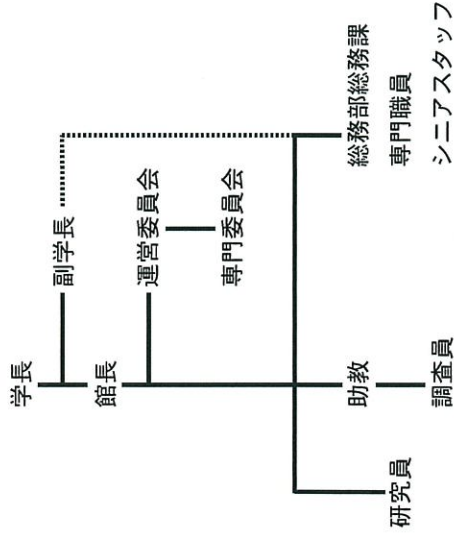


沿革

- 2011年3月 筑波大学アーカイブズ設置検討委員会設置
- 2013年3月 筑波大学アーカイブズ設置準備室設置
- 2016年3月 筑波大学アーカイブズ設置
- 2017年4月 筑波大学アーカイブズ「国立公文書館等」
政令指定

組織図



概要

筑波大学アーカイブズは、公文書等の管理に関する法律（平成21年法律第66号）に基づき以下の業務を行います。

- ・歴史公文書等の移管の受入れ・整理・保存
- ・筑波大学に関する資料の収集・整理・保存
- ・学生、職員その他広く一般の利用に供する

*併せて上記の業務に関する調査研究を行います。

筑波大学アーカイブズの所蔵資料

特定歴史公文書等

- ・学内組織から移管された資料
- ・筑波大学関係者から寄贈・寄託された資料

参考資料等

- ・学内外から受領した紀要、雑誌等



特定歴史公文書等↑

「東京高等師範学校附属中学校

史料桐陰寮関係文書」

特定歴史公文書等→

「原子核理論研究室所蔵

宮島龍興関係文書」

筑波大学関係者の皆様へ

皆様のお手元に筑波大学、あるいは東京教育大学、東京文理科大学、高等師範学校等の前身校に関係する資料はございませんか？

アーカイブズでは、お預かりした資料を24時間温湿度管理の書庫にて永久に保存することができます。

ご寄贈・ご寄託を希望される方は、ぜひ一報くださいますようお願い申し上げます。

ご利用について

開館日

開館日：月～金曜日（祝日および年末年始は休館します。その他臨時休館する場合は事前にHP等でお知らせします。）

開館時間：10：00～17：00（ただし、12：00～13：00、16：30以降は資料の出納は行いません。）

目録

所蔵資料を知りたい場合は、目録をご覧ください。目録は、筑波大学アーカイブズのホームページ上に掲載しております。また、閲覧室には紙媒体の目録を備え付けています。

閲覧

閲覧室にて所蔵資料を閲覧していただくことができます。利用等規程及び利用等実施要項（HPに掲載）をご覧ください。

複写

- ・お手持ちのカメラで資料を撮影することができます。
- ・アーカイブズでもデジタルカメラを貸し出しております（数に限りがございます）。
- ・原資料のコピー機での複写は原則としてお断りします。
- ・複写の料金は利用等規程（HPに掲載）の別表をご覧ください。